

Talvihäät

PIANO

(omit 3 = non 3)

Intro

Fsus²

A1

F(omit3)



1. On tai - vaan ran - nas - sa tal - ven tai - kaa, niin

B^b/F

C/F

B^b/F

C/F



kuu - las o - n sää. Pak - kas - il - mas - sa kel - lo kai - kaa, hää - kut - su he - läh - tää. Niin puh - taan

F(omit3)

B^b/F

C/F

D/F[#]

Gsus²



kau - nis on lu - men pin - ta, jää kris - tal - li - nen. Hää - päi - vää i - ha - nin - ta ei

Gsus²/A

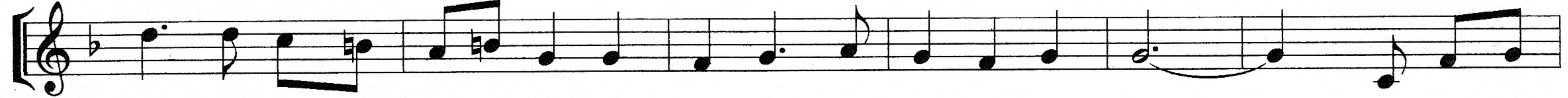
Gsus²/B

Fsus²/A

B^bsus²

Csus⁴

C



hait - taa kyl - myys pak - ka - sen, soi hää - vals - si loi - tol - le sen. 2. On tai - vaan -

A2,3

F

C/F

B^b/F

C/F

F

Am



ran - nas - sa tal - ven tai - kaa, niin kuu - las o - n sää. Pak - kas - il - mas - sa kel - lo kai - kaa, hää - tal - vi ja lu - met haih - tuu, vaan rak - ka - us jää. Se säi - lyy syk - syyn kun ke - sä vaih - tuu taas

B^b(add9)

Csus⁴

F

Am

B^b(add9)

C

D⁷/C



kut - su he - läh - tää. Ei vuo - den - kier - to - a saa - ta es - tää, ei ai - kaa sei - saut - taa, tää liit - to kyl - lä tal - veen vie - räh - tää.

G/B

Gsus²/A

G

F/A

B^b(add9)

Esus⁴

E



kes - tää, sen tuis - ku - tuu - let lu - jit - taa, kun val - koi - sen vai - pan saa maa. Kun

B1,2

A E/G# A/F# A/E D A/E Dsus²/F#



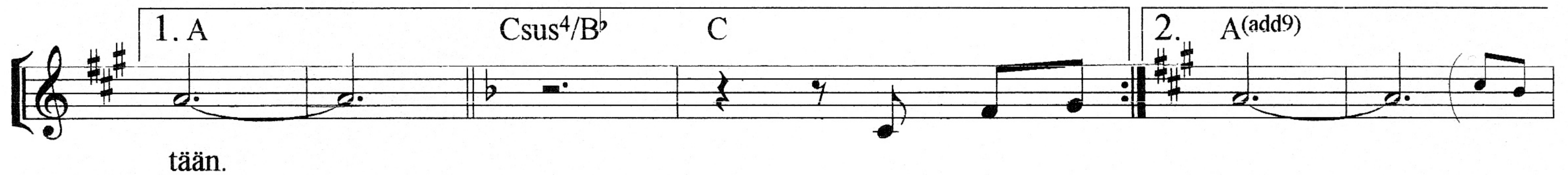
kie - to - u - tuu hun-tuun huur-tei-seen puu, se par-haim-piin-sa hää-juh-laan pu-keu-

E/G# A E/G# A/F# A/E D(add9) E



tuu. Jää-peit-te-is-sään jär-vi käy säih-ky-mään, kun tal-vi häät vie-te-

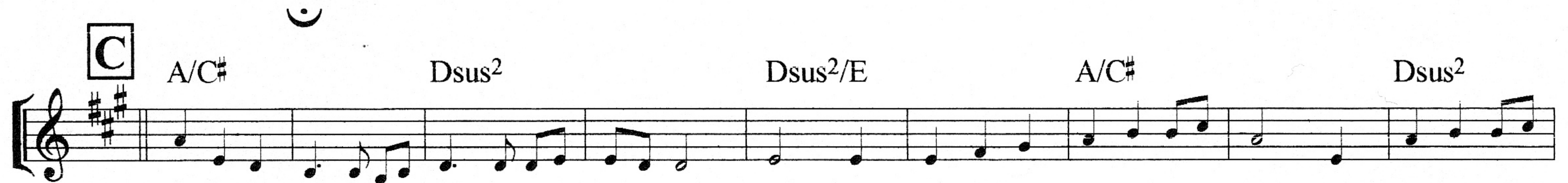
1. A Csus⁴/B^b C 2. A(add9)



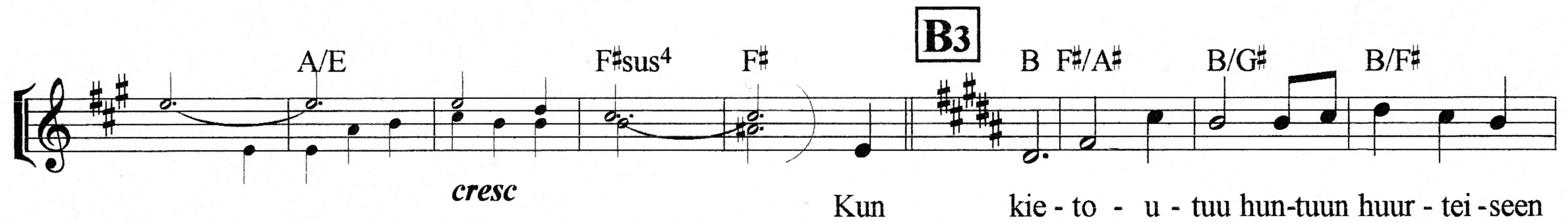
tään.

3. Pian tait - tuu

C A/C# Dsus² Dsus²/E A/C# Dsus²



A/E F#sus⁴ F# **B3** B F#/A# B/G# B/F#



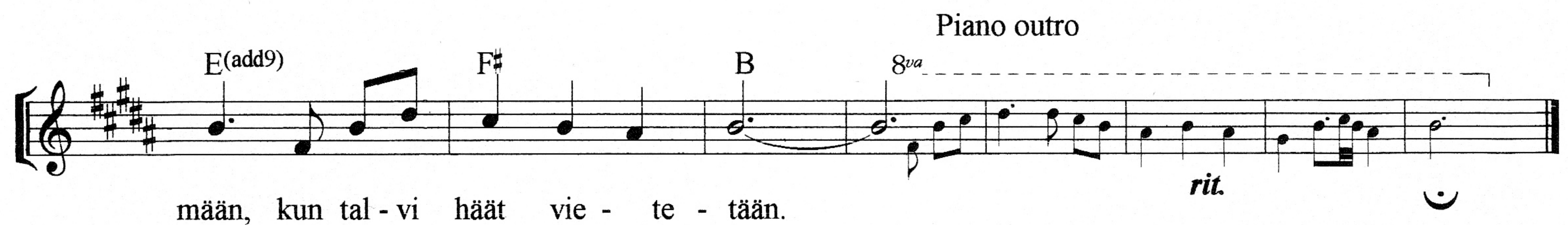
cresc Kun kie-to-u-tuu hun-tuun huur-tei-seen

E B/F# Esus²/G# F#/A# B F#/A# B/G# B/F#



puu, se par-haim-piin-sa hää-juh-laan pu-keu-tuu. Jää-peit-te-is-sään jär-vi käy säih-ky-

E(add9) F# B ^{8va} Piano outro



mään, kun tal-vi häät vie-te-tään. *rit.*